



tesa® Power.Kit Befestigungstechnologie

Kleben statt Bohren - einfach und sauber montieren... keine beschädigten Fliesen, kein Dreck - und zudem wiederverwendbar!



SMOOZ



Seifenspender SMOOZ, 200 ml

Serie SMOOZ = runde Formen für Eleganz in jedem Bad

- satinierte Glasflasche
- Halterung und runde Wandplatte aus verchromtem Edelstahl
- rostfrei
- bequeme Montage ohne Bohren - einfach mit der mitgelieferten Klebelösung an die Wand anbringen
- sicherer Halt: belastbar bis max. 6,0 kg
- einfach ablösbar - ohne Schäden am Untergrund
- wiederverwendbar mit Befestigungsadapter BK20-1
- Maße: (B)70 x (T)126 x (H)170 mm

Anwendungsschritte: Untergrund reinigen, Befestigungsadapter auf den Untergrund kleben, mit Klebmasse befüllen, 12 Stunden trocknen lassen, Halterung anbringen, Halterung fixieren

geeignet für: Fliesen, Metall, Naturstein, Marmor, Beton, Glas, Holz, verschiedene Kunststoffe

Nicht geeignet für: Putz, Tapeten, Wandtextilien und Kunststoffe wie PP, PE und PTFE

Anwendungsbeispiele:

- zur Anbringung neben Waschbecken und im Sanitärbereich
- wiederbefüllbar mit Flüssigseife

Weitere Artikel der Serie SMOOZ finden Sie über die Stichwortsuche im WebShop!



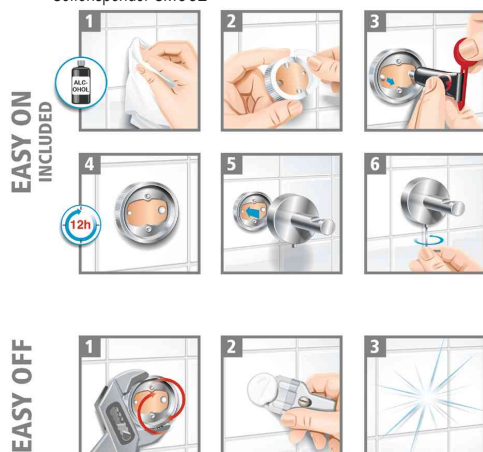
Seifenspender SMOOZ



Seifenspender SMOOZ, Verpackung



Symbolbild: zeigt das Produkt in Anwendung



Anwendungsschritte

applicable



Symbolbild: geeignete Oberflächen