



tesa® Power.Kit Befestigungstechnologie

Kleben statt Bohren - einfach und sauber montieren... keine beschädigten Fliesen, kein Dreck - und zudem wiederverwendbar!





Seifenhalter SMOOZ

Serie SMOOZ = runde Formen für Eleganz in jedem Bad

- satiniertes Glas
- Seifenschale abnehmbar
- Halterung und runde Wandplatte aus verchromtem Edelstahl
- rostfrei
- bequeme Montage ohne Bohren - einfach mit der mitgelieferten Klebelösung an die Wand anbringen
- sicherer Halt: belastbar bis max. 6,0 kg
- einfach ablösbar - ohne Schäden am Untergrund
- wiederverwendbar mit Befestigungsadapter BK20-1
- Maße: (B)110 x (T)130 x (H)52 mm

Anwendungsschritte: Untergrund reinigen, Befestigungsadapter auf den Untergrund kleben, mit Klebmasse befüllen, 12 Stunden trocknen lassen, Halterung anbringen, Halterung fixieren

geeignet für: Fliesen, Metall, Naturstein, Marmor, Beton, Glas, Holz, verschiedene Kunststoffe

Nicht geeignet für: Putz, Tapeten, Wandtextilien und Kunststoffe wie PP, PE und PTFE

Anwendungsbeispiele:

- zur Anbringung neben Waschbecken in Küche oder Bad

Weitere Artikel der Serie SMOOZ finden Sie über die Stichwortsuche im WebShop!



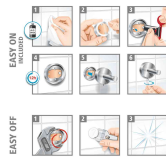
Seifenhalter SMOOZ

N:\VivalP\Koepe\68143\tesa_Smooz_40324.jpg



Symbolbild: Montage des Produkts

N:\VivalP\Koepe\68143\tesa_40324_Smooz_Stationery.jpg



Anwendungsschritte

N:\VivalP\Koepe\68143\tesa_Bath_Easy_ON_OFF_BK20.jpg



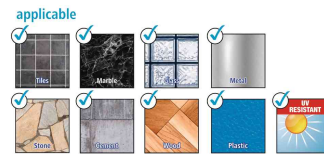
Seifenhalter SMOOZ, Verpackung

N:\VivalP\Koepe\68143\403240000000.jpg



Symbolbild: zeigt das Produkt in Anwendung

N:\VivalP\Koepe\68143\40324_Smooz_step_10of10.jpg



Symbolbild: geeignete Oberflächen

N:\VivalP\Koepe\68143\tesa_Bath_Applicable_Surfaces.jpg